

Le pays de Redon capte les rayons solaires et peut produire de l'électricité !

Nos 3 premiers toits équipés de panneaux solaires produisent déjà de l'électricité à **Allaire** et à **La Chapelle de Brain**.



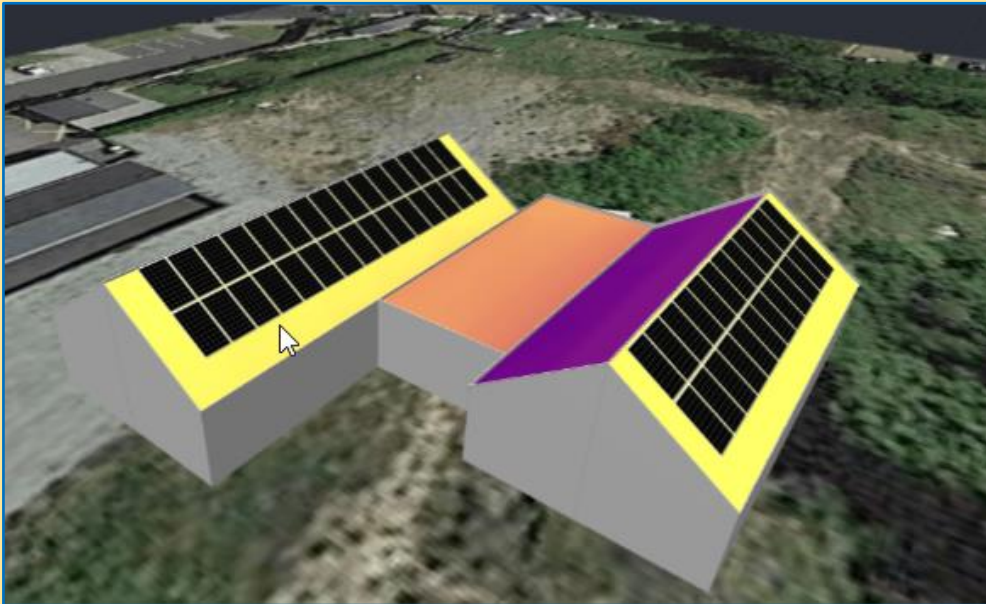
75 panneaux photovoltaïques.
Investissement : 51 K€
Puissance de 36 Kwc installée sur un
bâtiment du GAEC bio de Brandéha / **Allaire**



Au total : 95 panneaux photovoltaïques.
Investissements : 60 K€
Puissances de 18 Kwc et 9 Kwc installées
sur 2 bâtiments de **La Chapelle de Brain**.

Nouveau projet de production d'électricité à S^t Nicolas de Redon pour 2023 - 2024 sur la « nouvelle maison de la Santé »

Projet soutenu par les citoyens et les élus



Implantation : Rue d'Ahaut

Puissance : 18 KWc /

54 panneaux solaires

Investissement : 35 000 €

« Grâce à vous, au cours de l'année à venir, une nouvelle toiture équipée en panneaux solaires pourra assurer plus d'autonomie énergétique à notre territoire ».

Nouveau projet de production d'électricité solaire à Beslé pour 2023 - 2024

Sur le manège du centre équestre d'Alégria



Puissance : 100 KWc
180 panneaux solaires
Investissement : 85 000 €

← Etude de la structure porteuse
du manège à équiper en panneaux
solaires.

**L'Association Etoile Solaire vous sollicite *pour*
parrainer l'achat de panneaux sous forme
*d'actionnariat...***

Vous pouvez participer à cette aventure

- en achetant des parts sociales (actions rémunérées) afin de favoriser l'implantation de nouvelles toitures photovoltaïques →
- en apportant votre soutien à l'Association **Etoile Solaire** (bénévolat...).

Contact : etls@zaclys.net

Sur notre site : Etoile Solaire en pays de vilaine

Participons à la transition
écologique,
locale
et citoyenne

**JE PARRAINE UN
PANNEAU SOLAIRE AVEC :**



Étoile Solaire
Photovoltaïque Citoyen
en Pays de Vilaine

1 ACTION :
50 €

1 PANNEAU :
6 actions (300 €)

5 panneaux :
Ma consommation
perso pendant 1 an



Objectifs de l'Association Etoile Solaire (ETLS)

Contribuer à l'autonomie énergétique du Pays de Redon

Porter des projets de production d'Énergie Renouvelable (installation de centrales photovoltaïques)

Y associer les citoyens de façon participative

Impliquer les acteurs locaux tels que les élus, entreprises et associations du territoire dans toutes nos installations.

Effectuer des démarches pédagogiques pour réduire les consommations d'énergie.



* Qu'est-ce qu'un projet citoyen ?

C'est un projet local porté par des citoyens, en lien avec les acteurs du territoire (particuliers, collectivités, entreprises), destiné à changer concrètement la vie des habitants. Chacun est invité à y participer.

Les études techniques de chaque projet, les appels d'offre aux entreprises, l'instruction des dossiers ainsi que les investissements financiers sont assurés par un groupe d'habitants **volontaires**.



Avec l'Association Etoile Solaire

Le pays de Redon capte les rayons solaires et produit de l'électricité

Pour les 2 Installations de la Chapelle de Brain :

➤ sur la toiture de l'annexe de la mairie,
l'installation photovoltaïque a produit 11 206 Kw
l'an passé.

➤ Sur la toiture de la salle des fêtes, ce sont
25 200 Kw qui ont pu être produits l'an passé.

➤ Pour l'installation de la ferme de Brandéha Allaire
depuis la mise en fonctionnement en février 2023, **la centrale photovoltaïque** a produit 9.27 MWh.

(Point effectué le 13 avril 2023)

➤ Productible prévisible = **42 523 KWh / an**



Pourquoi produire l'énergie localement ?

- Environ 28 % de l'énergie électrique produite dans une grosse centrale EDF **est perdue dans le transport, les transformateurs...** Nous sommes partisans d'une production locale pour une consommation locale pour éviter cela.
- Comme pour les parcs éoliens, ces projets de toitures équipées de panneaux solaires, **permettent des retombées économiques qui bénéficient au territoire.**
- La transition énergétique est un projet de société qui touche à nos modes de vie, nos comportements, nos valeurs. **Consommer moins d'électricité, c'est contribuer à réduire le besoin et notre dépendance envers les grosses centrales électriques.**



Nos partenaires





Agriculteurs, devenez producteurs et fournisseurs d'électricité

Journée de formation et information 16 novembre
De 10h30 à 16h00

**Avec « Energie Citoyenne en Pays de Vilaine »
et l'APEPHA***

(* Agriculteurs Producteurs d'Énergie Photovoltaïques Associés)